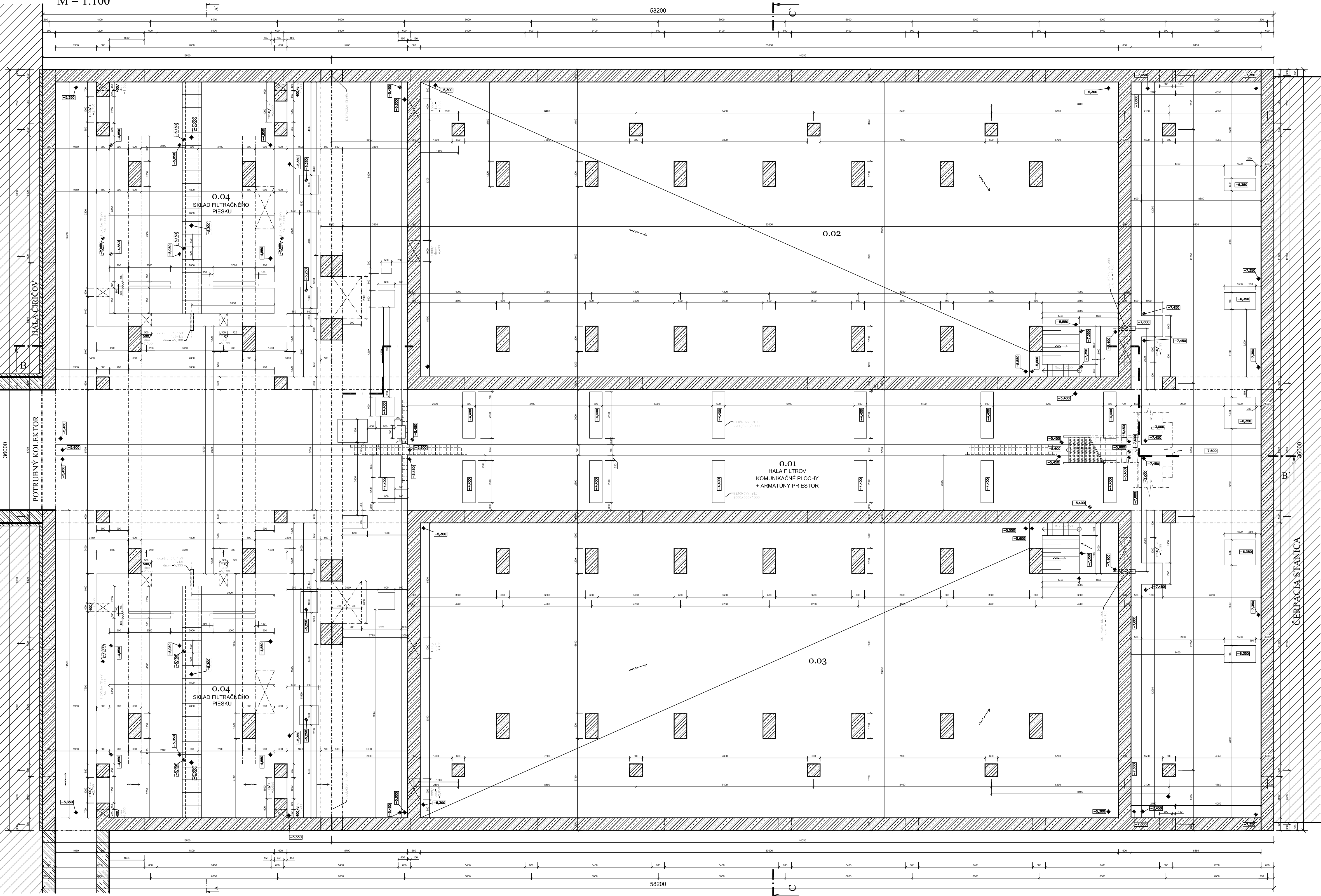
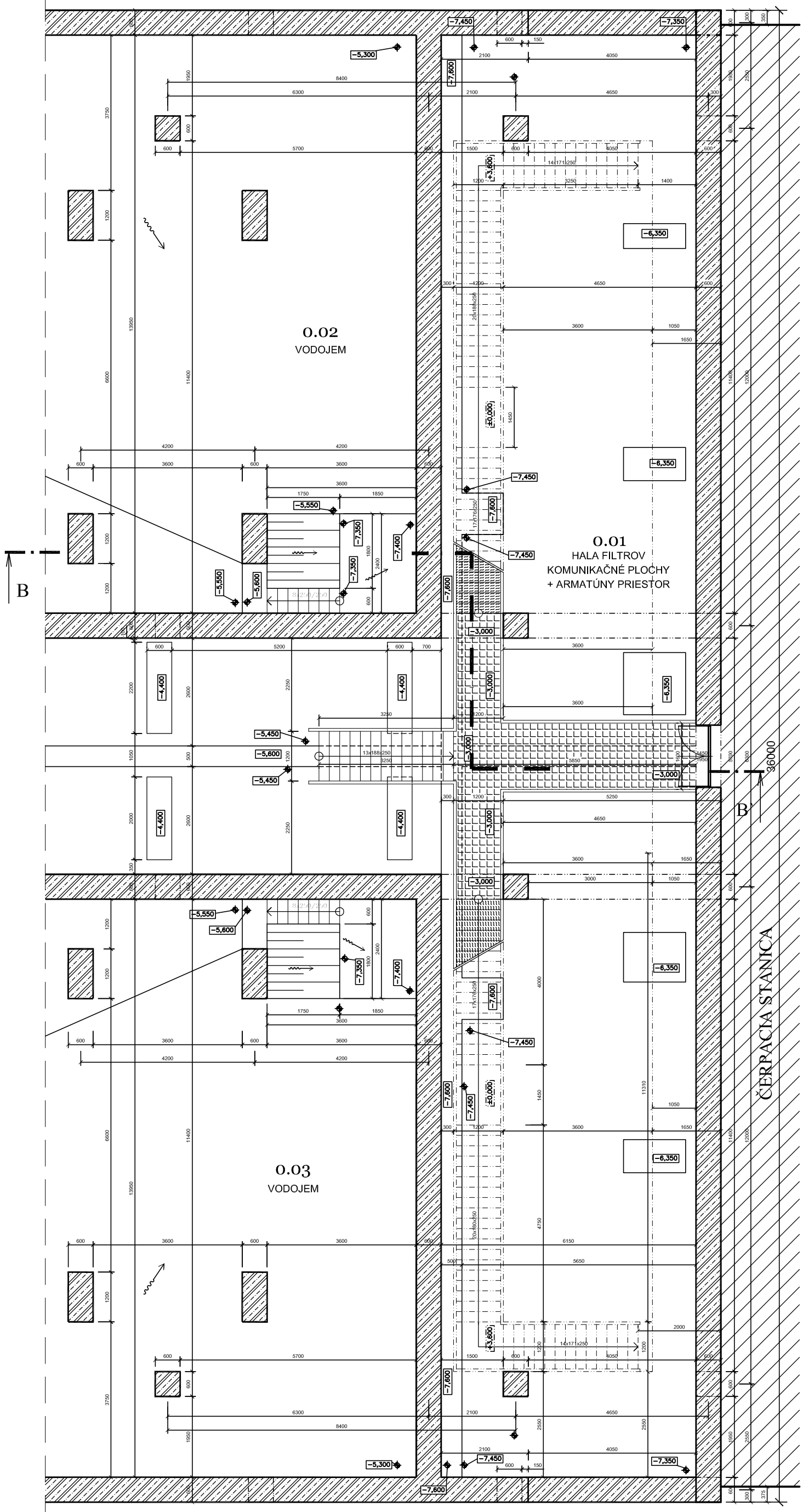


PÔDORYS NA -5,450 - STARÝ STAV
M = 1:100



PÔDORYS NA -3,000 - STARÝ STAV
M = 1:100

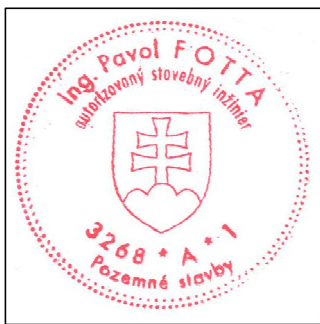
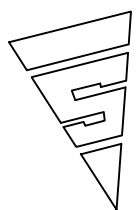


LEGENDA MIESTNOSTÍ

| Č.M. | NÁZOV MIESTNOSTÍ | PLOCHA m2 | DRUH PODLAHY | POVRCH STĚN | POVRCH STROPU | POZNÁMKA |
|------|---|-----------|---|-----------------|-----------------|----------|
| 0.01 | HALA FILTROV + KOMUNIKAČNÉ PLOCHY + ARMATÚRY PRIESTOR | 770,0 | BETONOVÝ POTER + PLECHOVÉ PODLAHY A OCELOVÉ ROŠTY | STUKOVÁ OMIETKA | POHĽADOVÝ BETÓN | |
| 0.02 | AKUMULAČNÁ KOMORA | 448,8 | BETONOVÝ POTER | STUKOVÁ OMIETKA | POHĽADOVÝ BETÓN | |
| 0.03 | AKUMULAČNÁ KOMORA | 448,8 | BETONOVÝ POTER | STUKOVÁ OMIETKA | POHĽADOVÝ BETÓN | |
| 0.04 | SKLAD FILTRÁCNEHO PIESKU | 65,0 | BETONOVÝ POTER | STUKOVÁ OMIETKA | POHĽADOVÝ BETÓN | |
| 0.05 | SKLAD FILTRÁCNEHO PIESKU | 65,0 | BETONOVÝ POTER | STUKOVÁ OMIETKA | POHĽADOVÝ BETÓN | |

LEGENDA MATERIÁLOV

- OCELOBETONOVÉ MONOLITICKÉ KONŠTRUKCIE
 KONŠTRUKCIE Z PROSTÉHO BETÓNU



Odborný pomoc pre prípravu projektov
Kohézneho fondu vo vodnom sektore
EUROPEAD/119497/D-SVSK



| | | |
|--|---|--|
| VYPRACOVAL: Ing. J. Cebulák | ZODPOVEDNÝ PROJEKTANT: Ing. P. Fotta | HLAVNÝ INŽINIER PROJEKTU: Ing. L. Hnidiak |
| KRAJ: Prešovský | OKRES: Slna | |
| INVESTOR: Východoslovenská vodárenská spoločnosť a.s., Košice | | |
| STUPEŇ: Projektová dokumentácia pre stavebné povolenie a realizáciu stavby | | |
| STAVBA: STAKČIN – INTENZIFIKÁCIA ÚPRAVNE VODY | ČÍSLO ZAKAZKY: 0810605 | PARE: |
| AKCIA: Starina – úprava vody a zdojenie prívodného potrubia | DÁTUM: 01. 2015 | |
| OBJEKT: SO 0202 – Stavebné úpravy objektov II. stupňa úpravy HALA FILTROV č.1 – STAVEBNÁ ČASŤ | MIERKA: 1:100 | ČÍSLO PRÍLOHY: E.2.1.1–03 |
| PRÍLOHA: Pôdorys 1.PP – pôvodný stav | | |